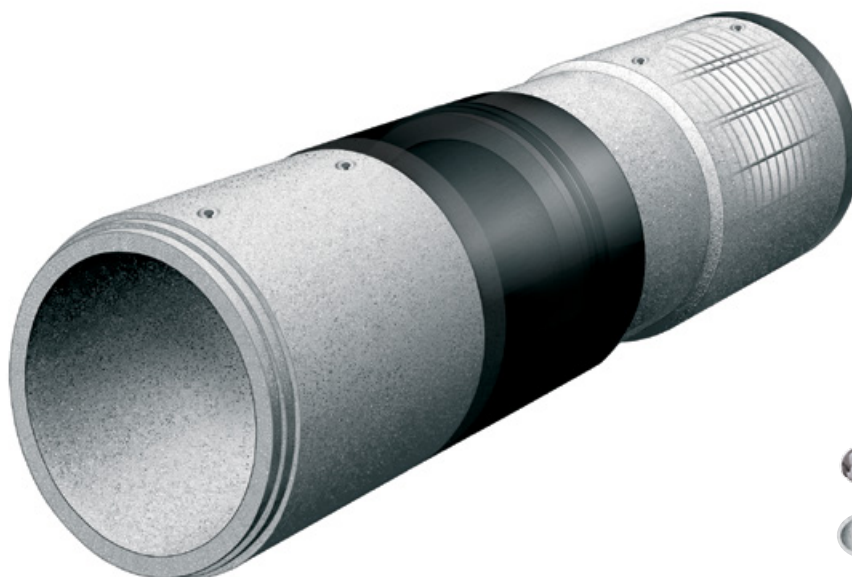
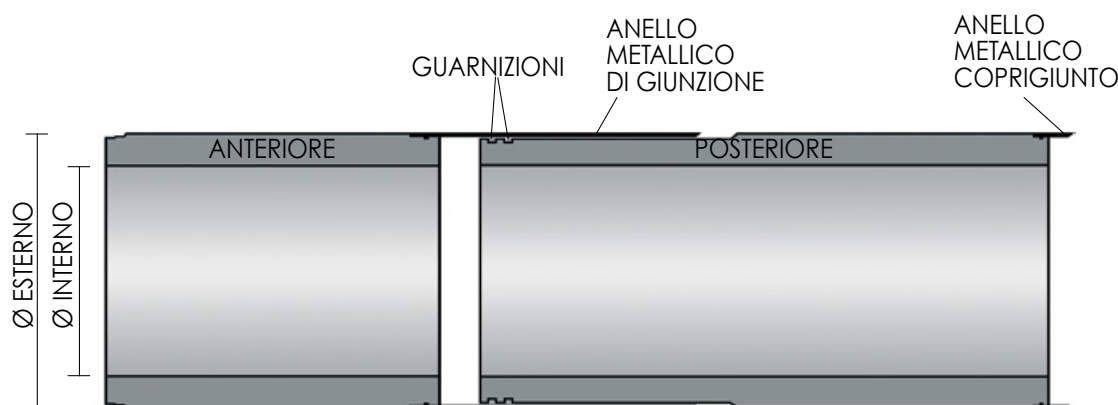


Stazione di spinta intermedia per microtunnelling

Giunto in acciaio incorporato "G.L.A." per carico stradale e ferroviario



sistema di sollevamento tipo DEHA



listino prezzi - gennaio 2016

Componenti

| Codice | Descrizione | PREZZO Cad. € |
|--------|------------------------------|------------------|
| 9217 | Valvola d'iniezione a tenuta | |
| | | |
| | | |

Stazione di spinta per microtunnelling

Per carico stradale e ferroviario

listino prezzi - gennaio 2016

| Ø Interno cm | Ø Esterno cm | STAZIONE DI SPINTA STRADALE | | | | | STAZIONE DI SPINTA FERROVIARIA | | | | |
|--------------------|--------------------|-----------------------------|-----------------------------|---------------------|-------------------------|-----------|--------------------------------|-----------------------------|---------------------|-------------------------|-----------|
| | | Codice | Lungh. utile circa cm | Peso Kg. cad. | Cad. € F.co partenza | Trasporto | Codice | Lungh. utile circa cm | Peso Kg. cad. | Cad. € F.co partenza | Trasporto |
| 80 | 100 | 1751 | 450 | 1600 + 2100 | | | 1851 | 450 | 1600 + 2100 | | |
| | 110 | 1752 | 450 | 2400 + 3400 | | | 1852 | 450 | 2400 + 3400 | | |
| 100 | 128 | 1753 | 450 | 2700 + 3800 | | | 1853 | 450 | 2700 + 3800 | | |
| | 143,5 | 1754 | 450 | 4300 + 6200 | | | 1854 | 450 | 4300 + 6200 | | |
| 110 | 143,5 | 1755 | 450 | 3600 + 5000 | | | 1855 | 450 | 3600 + 5000 | | |
| 120 | 143,5 | 1756 | 450 | 2700 + 3700 | | | 1856 | 450 | 2700 + 3700 | | |
| | 149 | 1757 | 450 | 3300 + 4600 | | | 1857 | 450 | 3300 + 4600 | | |
| | 155 | 1730 | 450 | 3600 + 4900 | | | 1830 | 450 | 3600 + 4900 | | |
| 140 | 172 | 1759 | 450 | 4200 + 5900 | | | 1859 | 450 | 4200 + 5900 | | |
| 150 | 182 | 1760 | 450 | 4500 + 6300 | | | 1860 | 450 | 4500 + 6300 | | |
| 160 | 194 | 1761 | 450 | 5000 + 7100 | | | 1861 | 450 | 5000 + 7100 | | |
| 180 | 216,6 | 1762 | 450 | 5900 + 8400 | | | 1862 | 450 | 5900 + 8400 | | |
| 200 | 240 | 1766 | 450 | 7300 + 10400 | | | 1866 | 450 | 7300 + 10400 | | |
| | 250 | 1731 | 450 | 9100 + 13000 | | | 1831 | 450 | 9100 + 13000 | | |
| 210 | 250 | 1734 | 450 | 7600 + 10800 | | | 1834 | 450 | 7600 + 10800 | | |
| 220 | 263 | 1732 | 350 | 6200 + 9600 | | | 1832 | 350 | 6200 + 9600 | | |
| 250 | 300 | 1733 | 350 | 8300 + 12700 | | | 1833 | 350 | 8300 + 12700 | | |
| 260 | 300 | 1770 | 350 | 6800 + 10400 | | | 1829 | 350 | 6800 + 10400 | | |
| 320 | 370 | 1771 | 250 | 7500 + 14500 | | | 1840 | 250 | 7500 + 14500 | | |

A RICHIESTA:

- Carichi particolari - Rinterri minimi e massimi secondo esigenza -
- Sviluppi per tratti in curva - Canala di scorrimento - Dimensioni diverse

