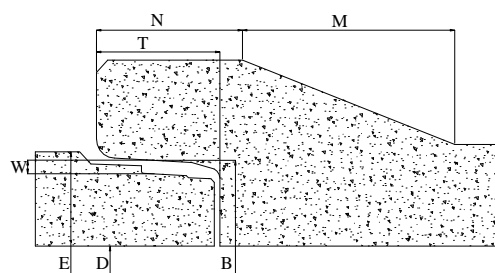
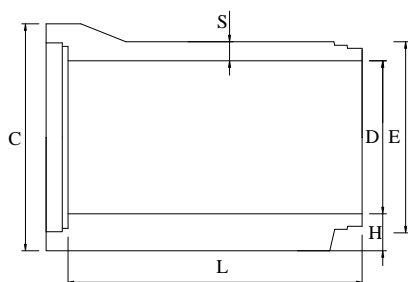


DICHIARAZIONE DI PRESTAZIONE

N° 01062014 - PhABp

1. Codice identificazione unico prodotto-tipo: *Tubo phlomag base piana armato 1261, 1262, 1263, 1264, 1265, 1267, 1268, 1269, 1271*
2. Uso previsto del prodotto da costruzione conformemente a EN 1916:2004: *convoglio di acque nere, acque piovane e acque superficiali per gravità o occasionalmente a basse pressioni, in tubature generalmente interrato*
3. Produttore: *Canzian Fratelli Srl*
5. Sistema di VVCP: *sistema 4*
6. Norma armonizzata: *EN 1916:2002/AC:2008*
7. Prestazioni dichiarate:

CARATTERISTICHE ESSENZIALI	PRESTAZIONE DICHIARATA													SPECIFICA TECNICA ARMONIZZATA
	Ø mm	300 ±12	400 ±12	500 ±12	600 ±12	700 ±12	800 ±12	1000 ±12	1000* ±12	1200 ±12	1200* ±12	1400 ±12	1400* ±12	
Tolleranze dimensionali di rilievo dei giunti	Codice prodotto	1261	1262	1263	1264	1265	1271	1267	1307	1268	1308	1269	1309	
	L ± 1%	2000	2000	2000	2000	2300	2000	2300	2300	2300	2300	2000	2000	
	S	60	65	72	80	87	95	110	110	130	130	140	140	
	B	404 ±0,9	515 ±0,9	630 ±1,0	747 ±1,0	868 ±1,0	957 ±1,0	1205 ±1,2	1205 ±1,2	1416 ±1,2	1416 ±1,2	1655 ±1,2	1655 ±1,2	
	C	527	648	774	911	1033	1152	1412	1412	1630	1630	1905	1905	
	E	414	524	638	754	867	984	1214	1214	1454	1454	1674	1674	
	M	270	270	280	200	210	214	270	270	230	230	290	290	
	N	110	110	130	130	135	140	140	140	180	180	155	155	
	T	95	95	110	110	115	120	120	120	120	120	130	130	
	P (larghez. base)	250	330	400	450	480	550	630	630	720	720	850	850	
	H	114	125	138	154	166	177	208	208	220	220	253	253	
	W	9,5 ±0,9	9,5 ±0,9	10,8 ±1,0	10,8 ±1,0	10,8 ±1,0	10,8 ±1,0	12 ±1,2	12 ±1,2	12 ±1,2	12 ±1,2	12 ±1,2	12 ±1,2	
Classe resistenza KN/mq	307	315	230	192	171	157,5	128	190	127	161	126	145		
* con doppia armatura														
Resistenza allo schiacciamento	Vedi tabella sopra												En 1916 punto 4.3.5 – 5.3.2 – 5.3.4	
Resistenza a momento flettente longitudinale	NPD												En 1916 punto 4.3.6	
Tenuta all'acqua	Positiva alla p.i. di 50 kPa												En 1916 punto 4.3.7	
Durabilità	XC4 – XD2 – XS1 – XF1 – XA1												En 206 punto 4.1	



8. La prestazione del prodotto sopra identificato è conforme all'insieme delle prestazioni dichiarate. La presente dichiarazione di responsabilità viene emessa, in conformità al regolamento (EU) n. 305/2011, sotto la sola responsabilità del fabbricante sopra identificato.

Firmato a nome e per conto del fabbricante da: *Amedeo Canzian*
Susegana, 01.09.2017

Amedeo Canzian
CANZIAN Fratelli S.r.l.



31030 Colfosco di Susegana / TV
Via 18 Giugno, 219 - susegana@canzian.it
Tel. +39 0438 482023 - Fax +39 0438 482005



31025 Santa Lucia di Piave / TV
Via del Capitello, 2 - marmi@canzian.it
Tel. +39 0438 63226 - Fax +39 0438 60674



31025 Santa Lucia di Piave / TV
Via Asilo, 1 - marmi@canzian.it
Tel. +39 0438 701541 - Fax +39 0438 60674



32013 Longarone / BL
Z.I. Villanova, 23 - longarone@canzian.it
Tel. / Fax +39 0437 770350